



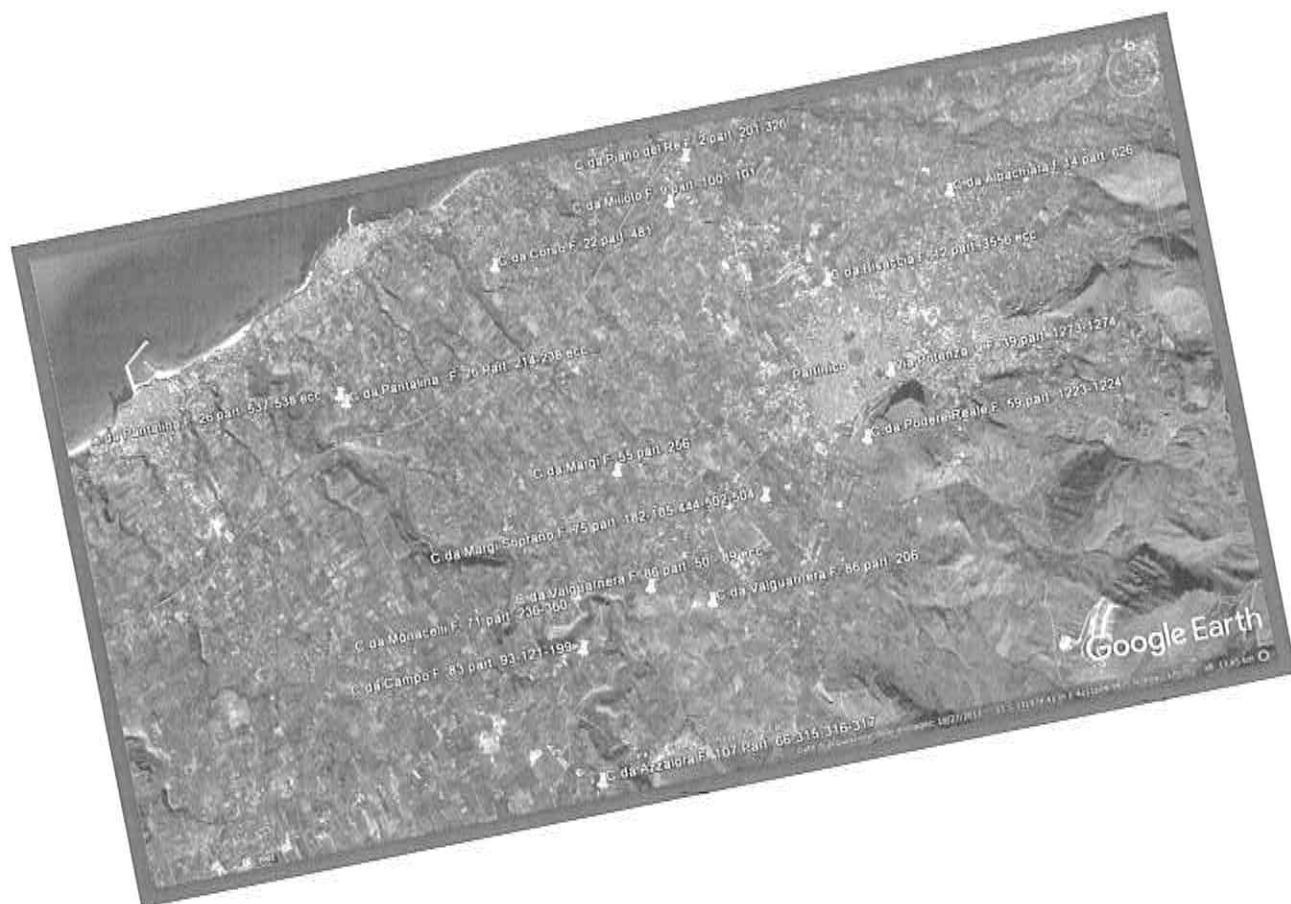
ALLEGATO ALLA DELIBERA DI G.M.
N. 67 DEL 30.07.2019

COMUNE DI PARTINICO

Città Metropolitana di Palermo

BENI CONFISCATI

Estratti di Mappa Catastale



N 5100

E 11000

Particella 360



Comune: PARTINICO
Foglio: 71

Scala originale: 1:2000
Dimensione cornice: 534.000 x 378.000 metri

1-ott-2008 12:37
Prot. n. 648603/2008

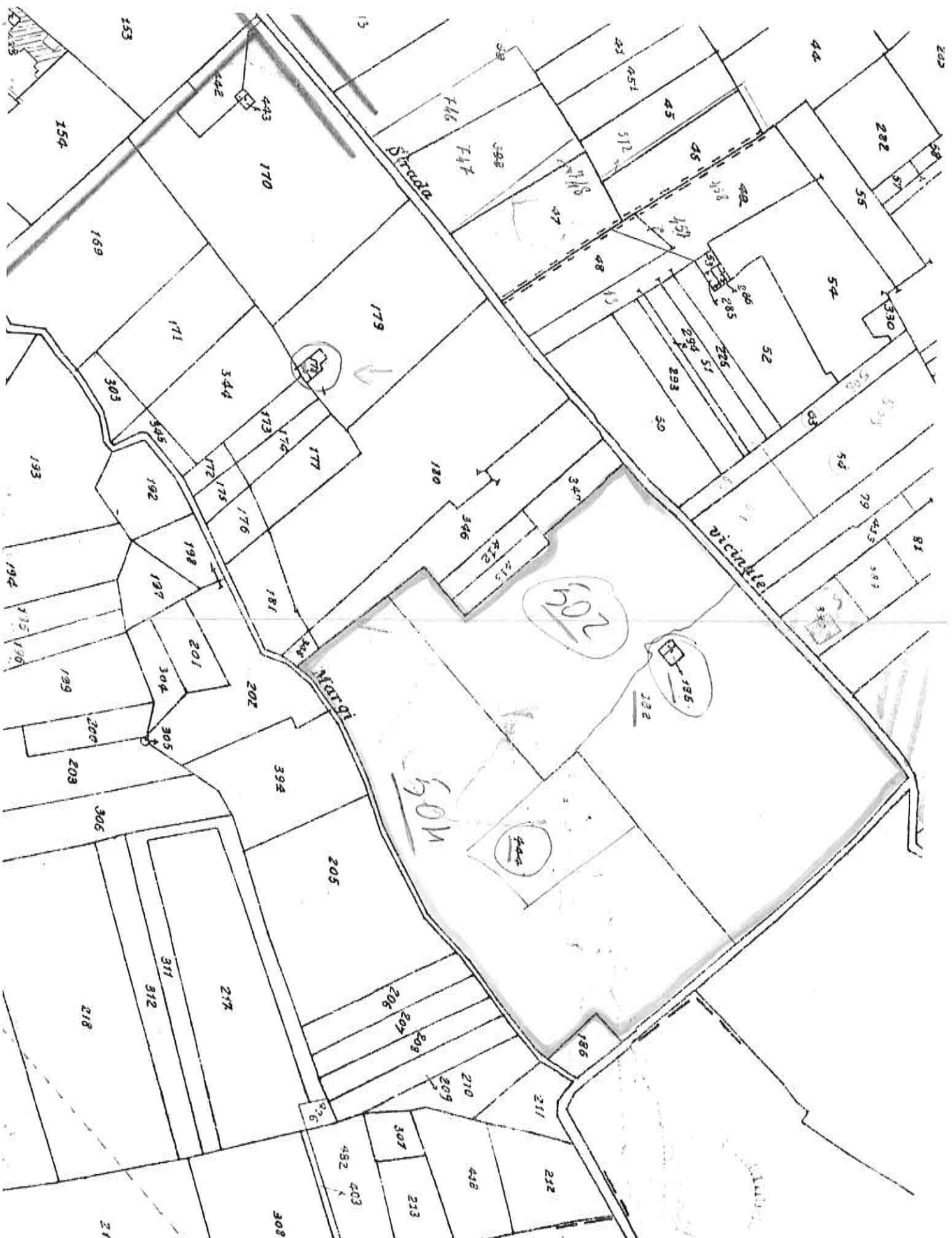
C.DA MONACELLI
F. 71 P. 236-360-362



700

B=3400

1 Particella: 201



C/DA MARGI SOPRANO
 F. 75 P. 182-185-444-
 507-501.

N=-7600

E=12000

zione Provinciale di Palermo Ufficio Provinciale - Territorio - Direttore CAGEGI LAURA

Vis. tel. esente per fini istituzionali



Comune: PARTINICO
Foglio: 107

Scala originale: 1:2000
Dimensione cornice: 534.000 x 378.000 metri

8-Ago-2017 9:56:49
Prot. n. T55385/2017

C.DA AZEALORA
F.107 P.66-315-316-317

N=1400

E=5100

Direzione Provinciale di Palermo Ufficio Provinciale - Territorio - Direttore CAGGEGI LAURA

Vis. tel. esente per fini istituzionali



1 Particella: 84

Comune: PARTINICO
Foglio: 12

Scala originale: 1:2000
Dimensione cornice: 534.000 x 378.000 metri

26-Giu-2017 9:36:40
Prot. n. T33769/2017

C.DA BISACCIA
F 12 P 01-2519-3550 ECC..

N=5900

E=1100

1 Particella: 93

Direzione Provinciale di Palermo Ufficio Provinciale - Territorio - Direttore CAGGEGI LAURA

Vis. tel. esente per fini istituzionali

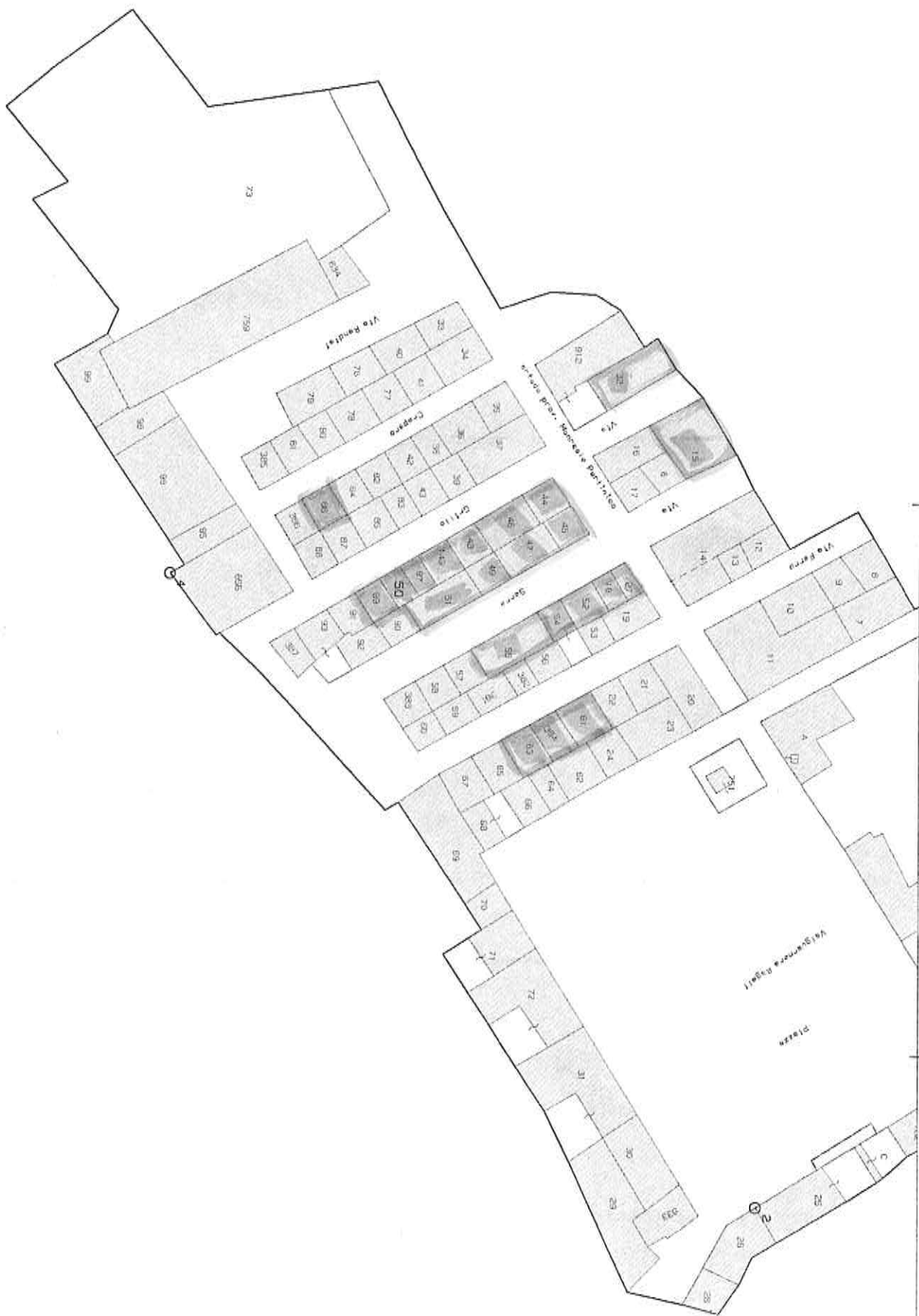


Comune: PARTINICO
Foglio: 84

Scala originale: 1:2000
Dimensione cornice: 534.000 x 378.000 metri

26-Giu-2017 10:9:31
Prot. n. T53371/2017

C.DA CAMPO
E RL P 02-171-199



C.DA VALGUARNERA F.86 P.50-89-97 ecc...



Scala originale: 1:2000
Dimensione cornice: 776.000 x 552.000 metri

C/DA CORSO
F. 22 P. 481

7-Mag-2015 13:14
Prot. n. T168745/2015

N=5500

E=2900

Provinciale di Palermo - Territorio Servizi Catastali - Direttore MAURIZIO ARNONE

Vis. tel. esente per fini istituzionali



Comune: PARTINICO

Foglio: 87

Scala originale: 1:2000
Dimensione cornice: 534.000 x 378.000 metri

7-Mag-2015 14:02
Prot. n. 1179893/2015

CIDA VALGUARNERA
F. 87 P 206

1 Particella: 206



E=7000

1 Particella: 626

Comune: PARTINICO

Foglio: 14

Scala originale: 1:2000

Dimensione cornice: 534.000 x 378.000 metri

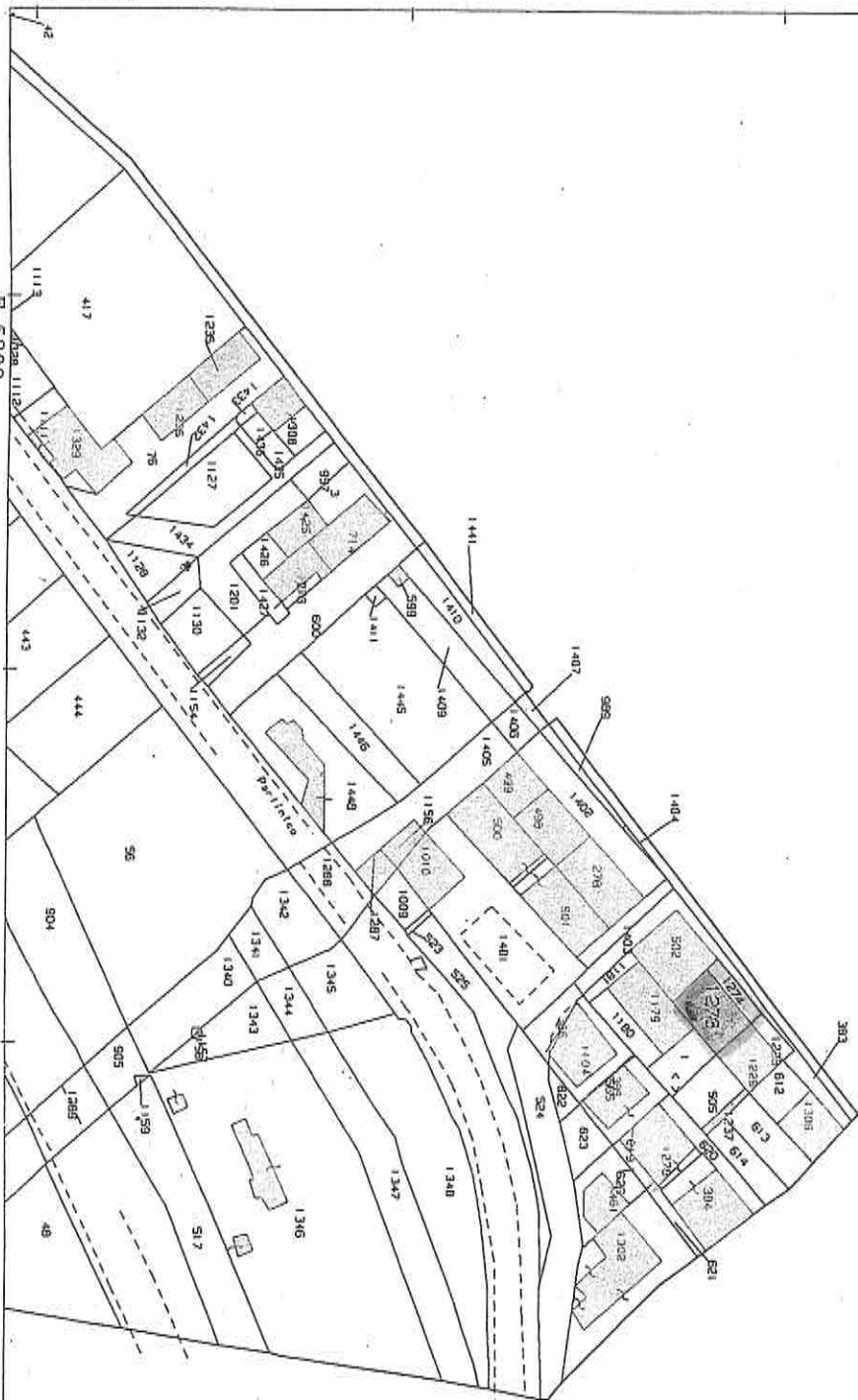
26-Giu-2017 9:16:12

Prot. n. T22802/2017

C.DA ALBACHIARA F. 14 P. 626.

N=-2800

E=5800



1 Particella: 1273

Comune: PARTINICO
Foglio: 39

Scala originale: 1:2000
Dimensione cornice: 534.000 x 378.000 metri

28-Giu-2017 9:16:59
Prot. n. T23264/2017

VIA POTENZA N° 9
1273 1271

N = 2000

E=1900



I Particella: 537

Comune: PARTINICO
Foglio: 26

Scala originale: 1:2000
Dimensione cornice: 534.000 x 378.000 metri

26-Giu-2017 9:51:40
Prot. n. T42340/2017

C. DA PANTALINA

N 1:2000

E-1900



1 Particella: 537

Comune: PARTINICO
Foglio: 26

Scala originale: 1:2000
Dimensione cornice: 534.000 x 378.000 metri

26-Giu-2017 9:51:40
Prot. n. T42340/2017

F. C. DA PANTALINA

E=1900

1 Particella: 256



Comune:	PARTINICO
Foglio:	55

Scala originale: 1:2000
 Dimensione cornice: 534.000 x 378.000 metri

8-Ago-2017 10:14:10
 Prot. n. T62516/2017

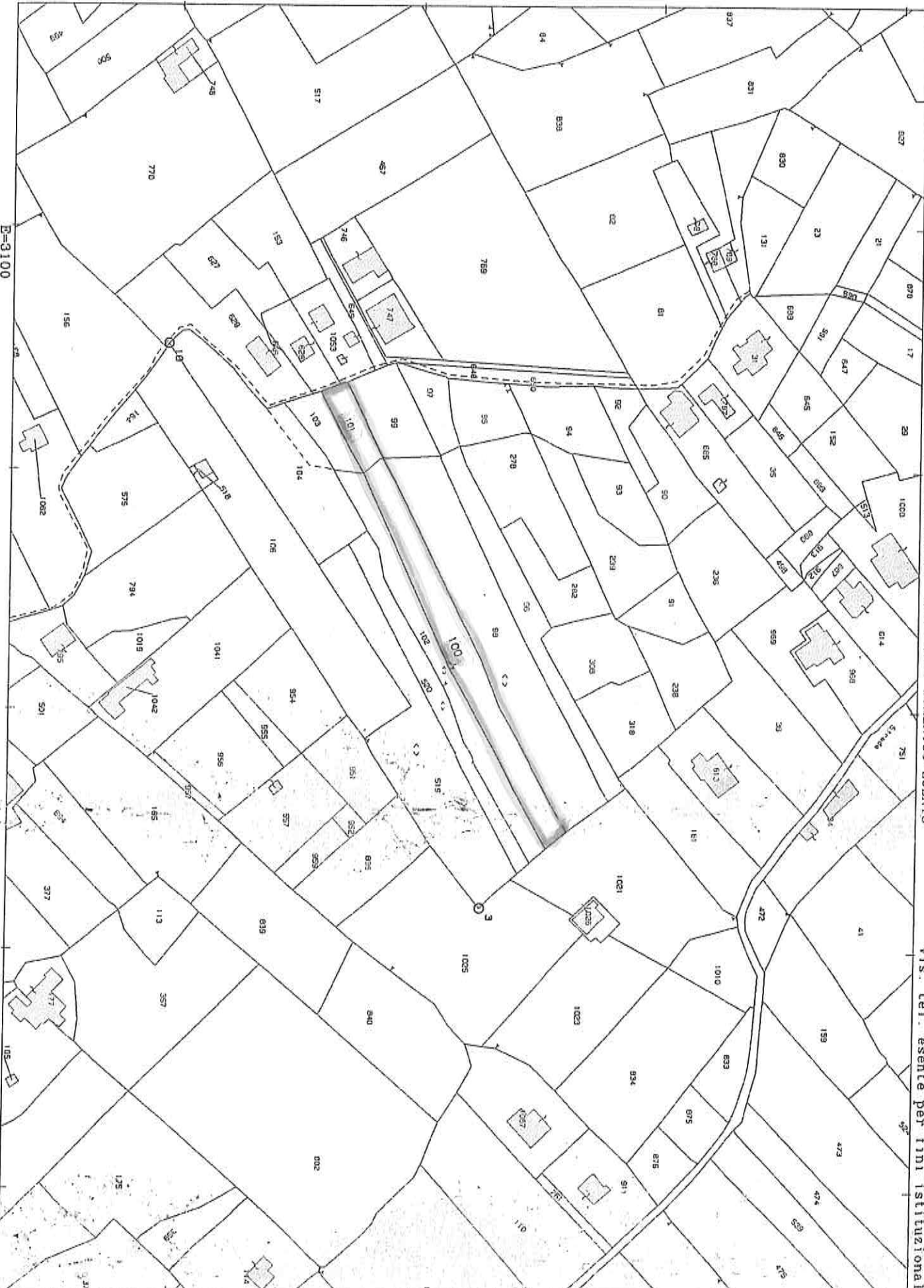
*C.DA MARGI
 F.55 P. 256*

N=100

E=3100

Ufficio Provinciale di Palermo - Territorio Servizi Catastali - Direttore DOMENICO LODATO

Vis. tel. esente per fini istituzionali



Comune: PARTINICO
Foglio: 9

Scala originale: 1:2000
Dimensione cornice: 534.000 x 378.000 metri

24-Feb-2016 10:57:10
Prot. n. T96974/2016

C.D.A MILIOTO F.9 P. 100-101.

ALLEGATO ALLA DELIBERA DI G.M.
N. 84 DEL 30.07.2018

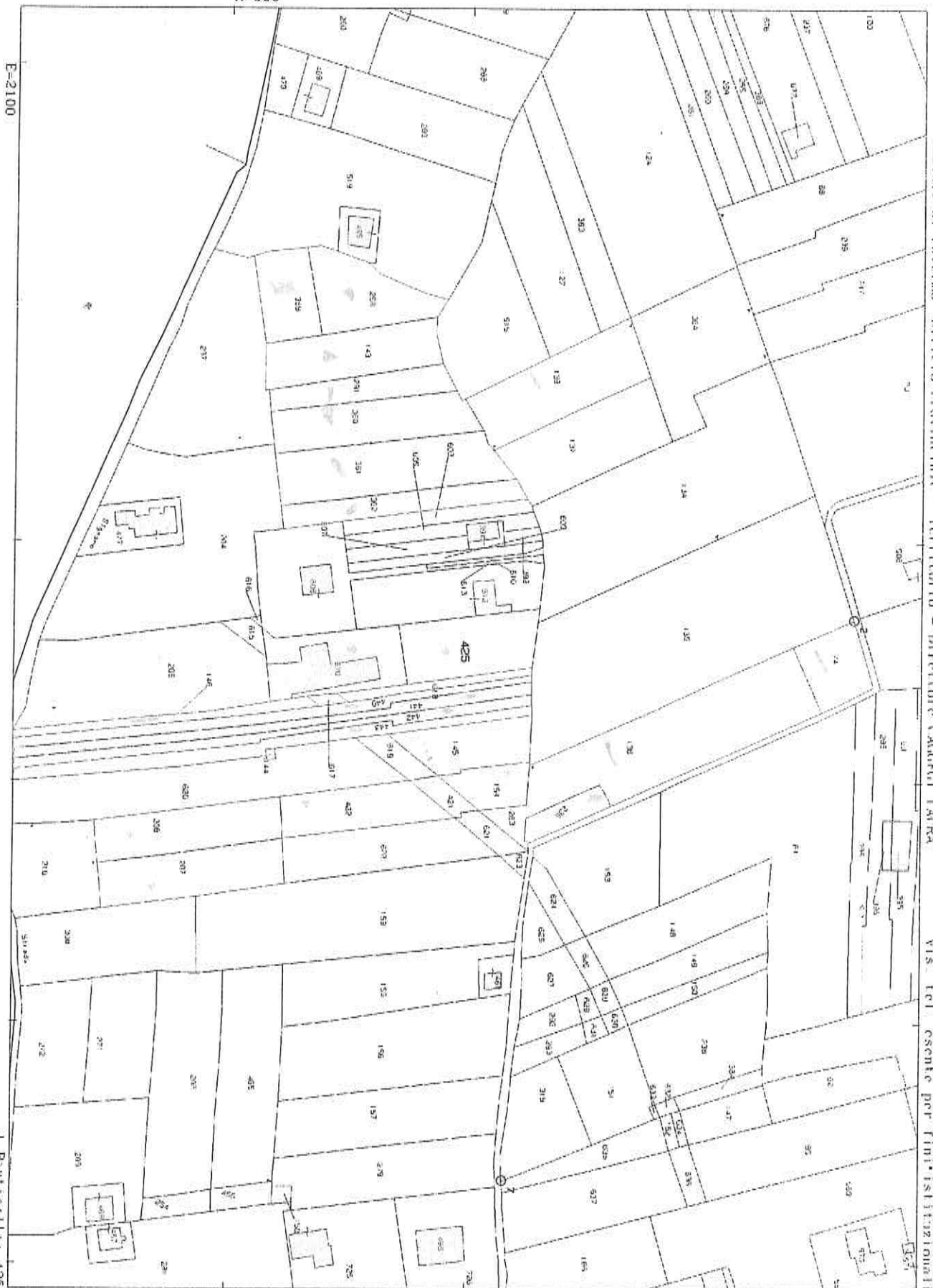
N=600

Direzione Provinciale di Palermo Ufficio Provinciale - Territorio - Direttore CAGGI I.M.R.A

Via. tel. esente per fini istituzionali

E=2100

I Particella: 425



Comune: PARTINICO

Foglio: 8

Scala originale: 1:2000

Dimensione cornice: 534,000 x 378,000 metri

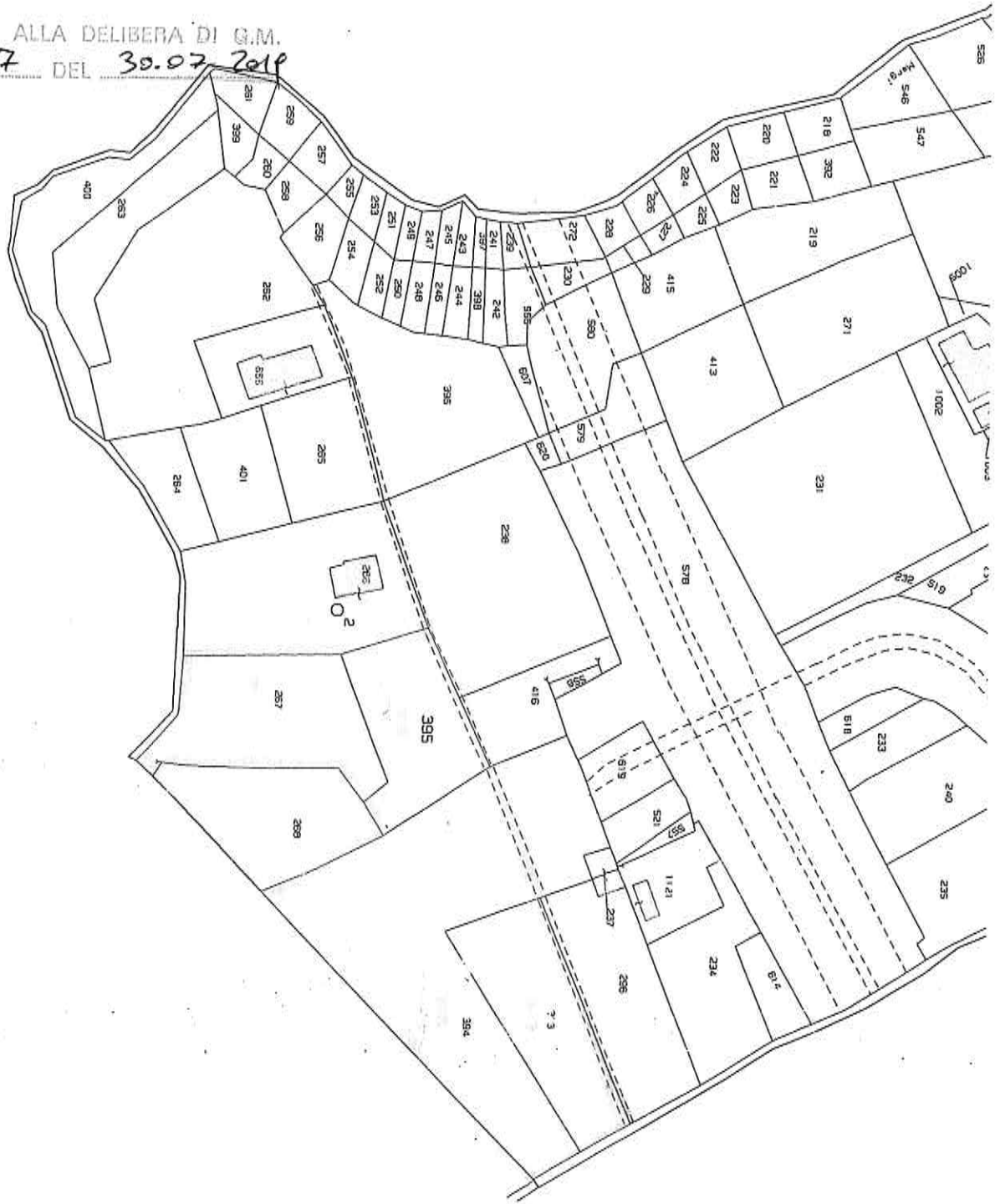
10-Lug-2018 11:43:33

Prot. n. T160752/2018

C.DA PIANO DEL RE

ALLEGATO ALLA DELIBERA DI G.M.
N. 67 DEL 30.07.2019

E=1:1000



I Particelle]a: 395

Comune: PARTINICO
Foglio: 23

Scala originale: 1:2000
Dimensione cornice: 534.000 x 378.000 metri

C.DA SPATAFORA

10-Feb-2016 11:6:3
Prot. n. T95019/20