



**COMUNE DI PARTINICO**  
**CITTA' METROPOLITANA DI PALERMO**  
**SETTORE SERVIZI ALLA COMUNITA' E ALLA PERSONA**

**AFFIDAMENTO IN CONCESSIONE DEL SERVIZIO DI  
GESTIONE DELLA CASA DI RIPOSO PER ANZIANI  
"CANONICO ANTONINO CATALDO"**

**TAVOLA N° 02**

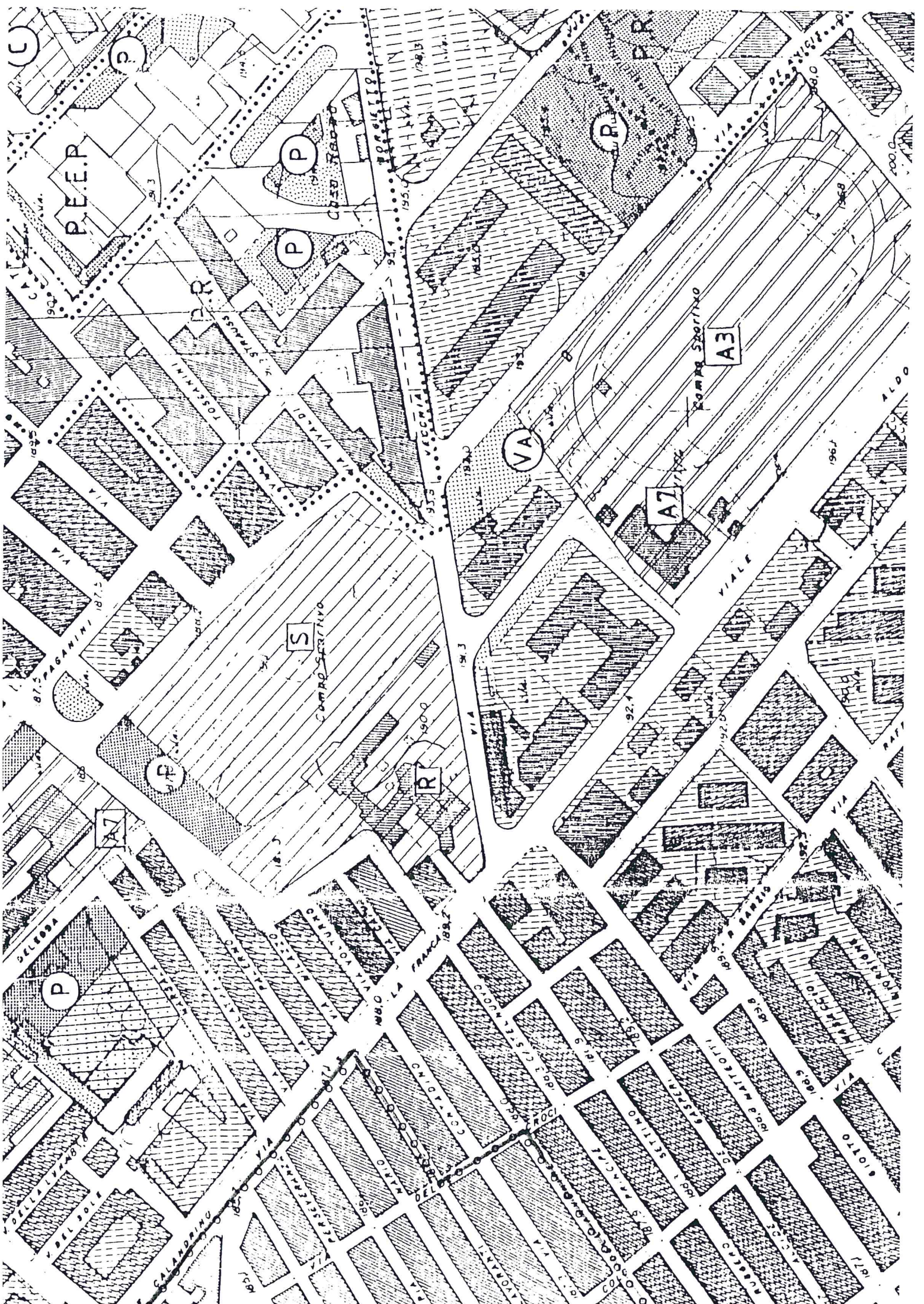
- Planimetrie

Partinico li \_\_\_\_\_

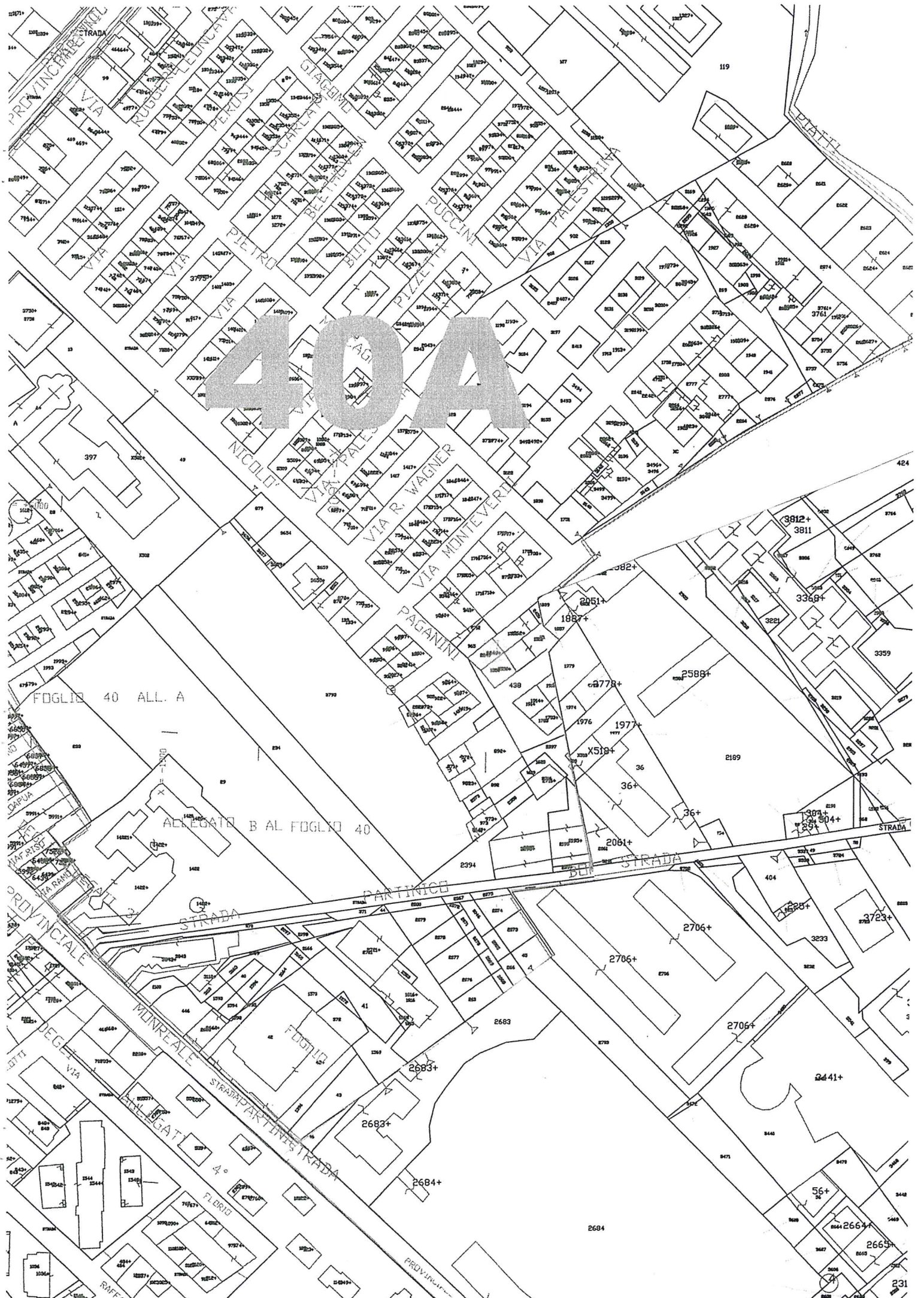
Il R.U.P.  
Dott.ssa Polizzi Salvatrice

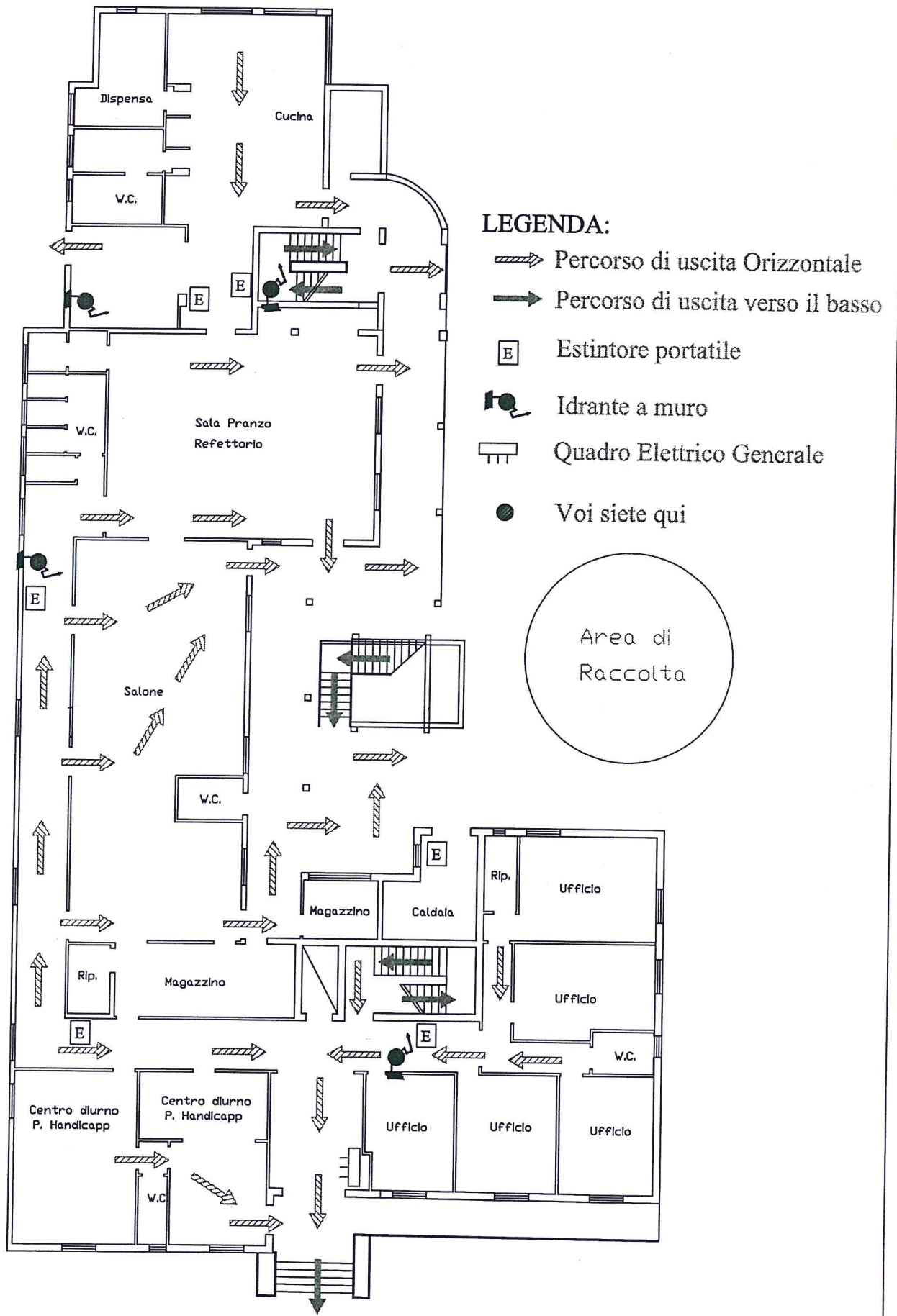


Il Resp.le del settore n. 2  
SERVIZI ALLA COMUNITA' E ALLA PERSONA  
Ing. Nunzio Lo Grande



# 40A



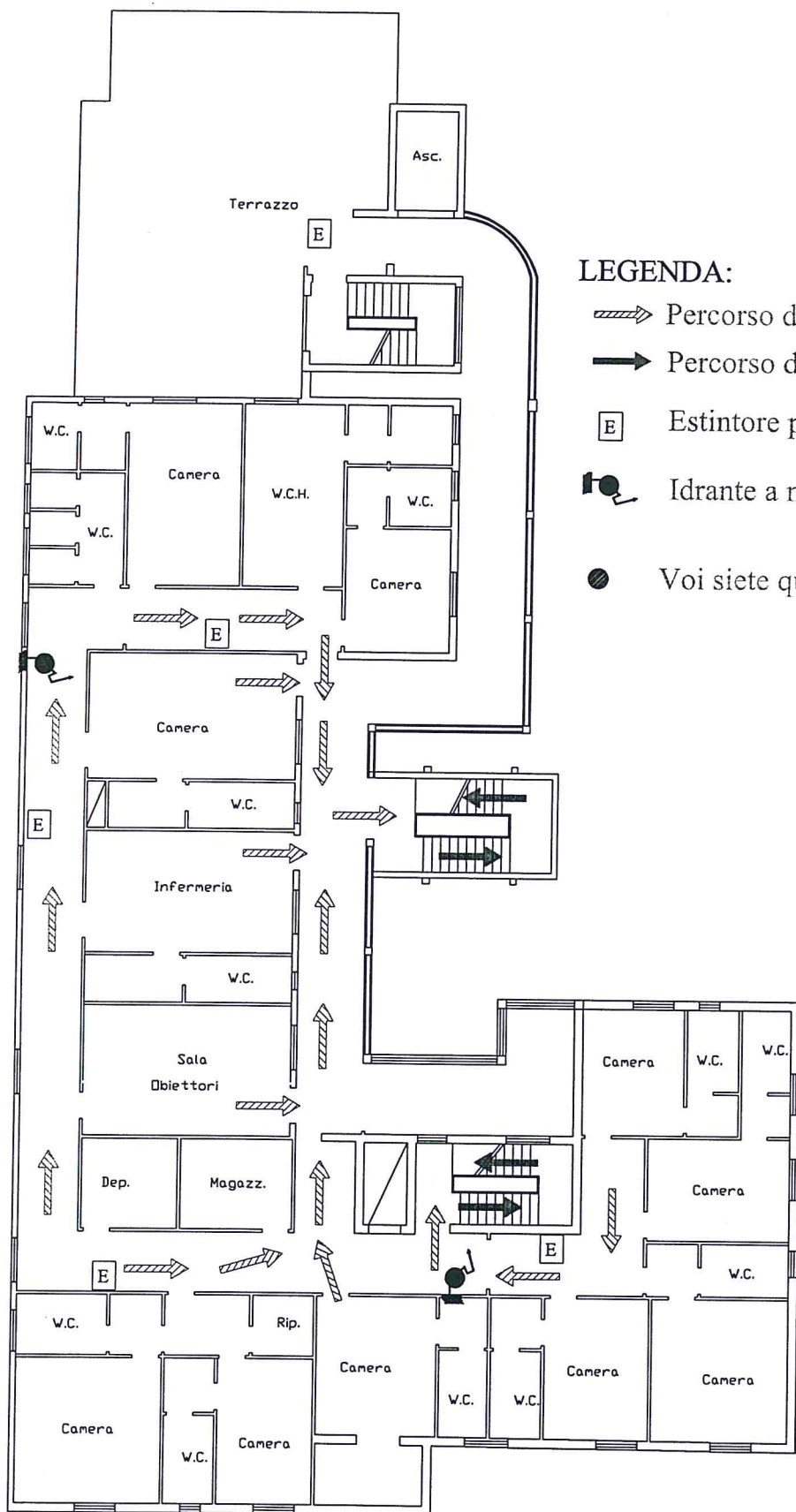


Viale Aldo Moro






*Planimetria P.T. con indicazione delle Vie di Fuga*



*Planimetria P.1°. con indicazione delle Vie di Fuga*



**LEGENDA:**

-  Percorso di uscita Orizzontale
-  Percorso di uscita verso il basso
-  Estintore portatile
-  Idrante a muro
-  Voi siete qui

*Planimetria P.2°. con indicazione delle Vie di Fuga*