

COMUNE DI PARTINICO
Provincia di PALERMO

SETTORE MANUTENZIONI VERDE E SERVIZI CIMITERIALI

RELAZIONE TECNICA ECONOMICA

OBIETTIVO

Esecuzione di indagini diagnostiche ed effettuazione delle verifiche tecniche finalizzate alla valutazione del Rischio sismico degli edifici scolastici nonché al consequenziale aggiornamento della relativa mappatura, previste dall'OPCM n. 3274 del 20 marzo 2003.

DESCRIZIONE EDIFICIO – PAAA8A801X – PAEE8A8026 - PAMMSA8014

SCUOLA INFANZIA-PRIMARIA-MEDIA “CASA DEL FANCIULLO” sito in via Libertà, 15

1. Epoca di realizzazione : parte antica tra il 1946 ed il 1960
parte nuova nel periodo 1980 - 1985
2. Tipologia strutturale: - parte antica in muratura portante in conci di tufo
- parte nuova intelaiata in c.a. e tompagni in conci di tufo quadrati

Edificio adibito ad aule scolastiche: a due elevazioni fuori terra, struttura in parte in muratura portante in conci di tufo ed in parte intelaiata in c.a., costruzione antica prima del 1960 costruzione recente anni '80, copertura con tetto a falde con copertura in tegole nella parte antica e con lastre in coibentato nella parte recente. Solaio in c.a..

3. Zona sismica

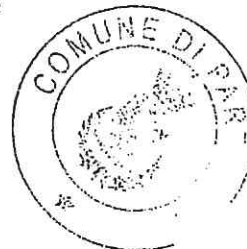
L'edificio è ubicato in zona sismica 2.

4. Eventuale collaudo sismico/statico dell'immobile

Non si è in possesso di alcun collaudo.

5. Eventuali interventi successivi alla realizzazione

→ Interventi di adeguamento agli impianti fine anni '90



Viale

6. Eventuali criticità strutturali

→ Problemi di piccoli cedimenti di intonaco della parete esterna e della pensilina ultimo orizzontamento;

7. Numero presenze nell'anno scolastico 2015/2016 (alunni, docenti, personale e altro)

Nell'anno scolastico 2015/2016 le presenze all'interno dell'immobile erano di 472 persone.

8. Relazione per il calcolo del volume dell'edificio con planimetria a scala adeguata e quotata, e di sezioni quotata e in numero adeguato dell'edificio oggetto di richiesta contributo

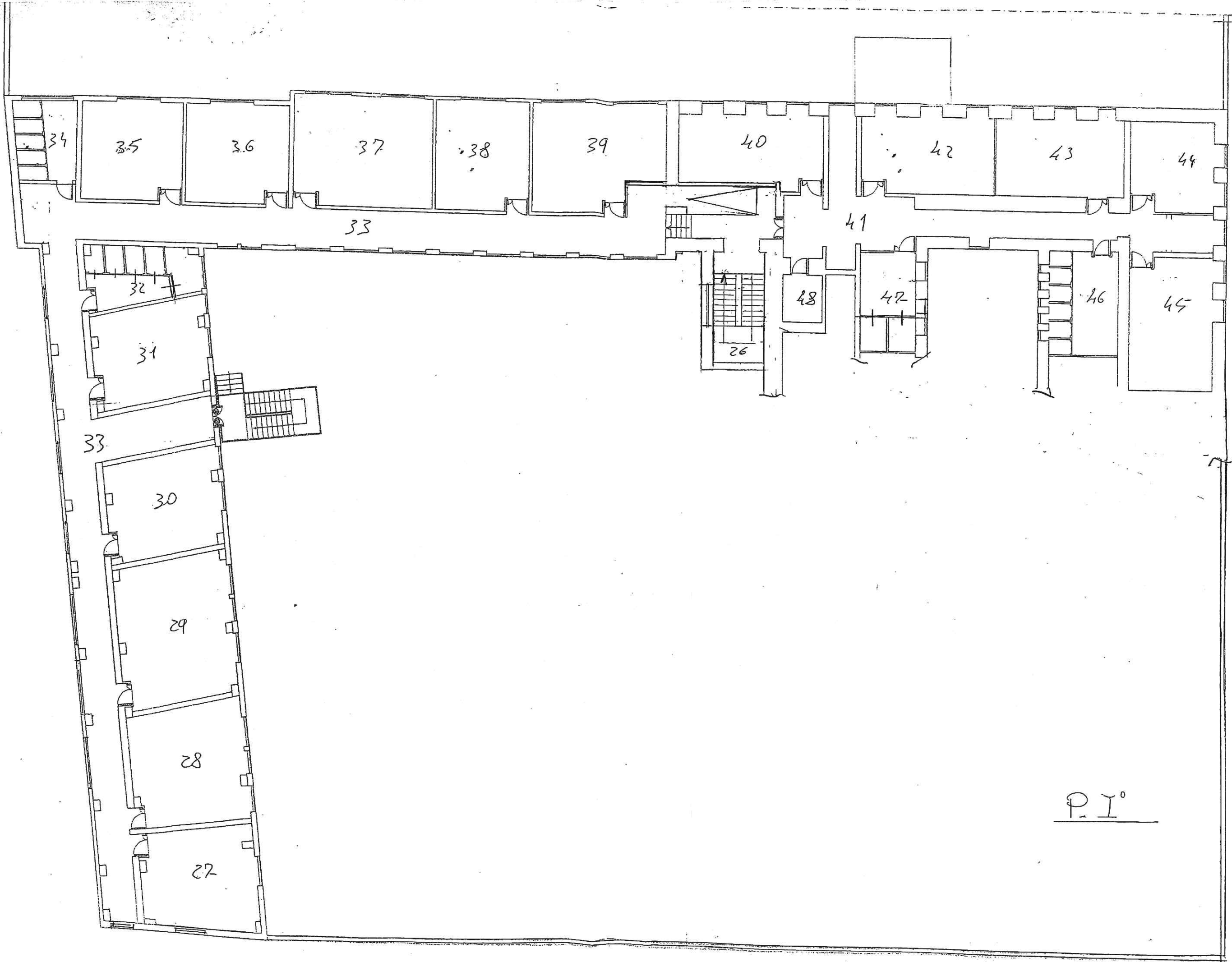
- CALCOLO VOLUME

Calcolo volume CASA DEL FANCIULLO			
	Edificio scolastico		
P.T.	mt	mt	mq
	4,89	20,34	99,36
	8,21	4,45	36,51
	12,29	4,75	58,38
	3,15	2,97	9,36
	3,35	4,75	15,91
	13,52	10,22	138,17
	Sommano	mq	357,69
		h=	3,40
		Volume	1.216,16
P. 1°	mt	mt	mq
	4,89	20,34	99,36
	8,21	4,45	36,51
	12,29	4,75	58,38
	3,15	2,97	9,36
	3,35	4,75	15,91
	13,52	10,22	138,17
	Sommano	mq	357,69
		h=	3,40
		Volume	1.216,16



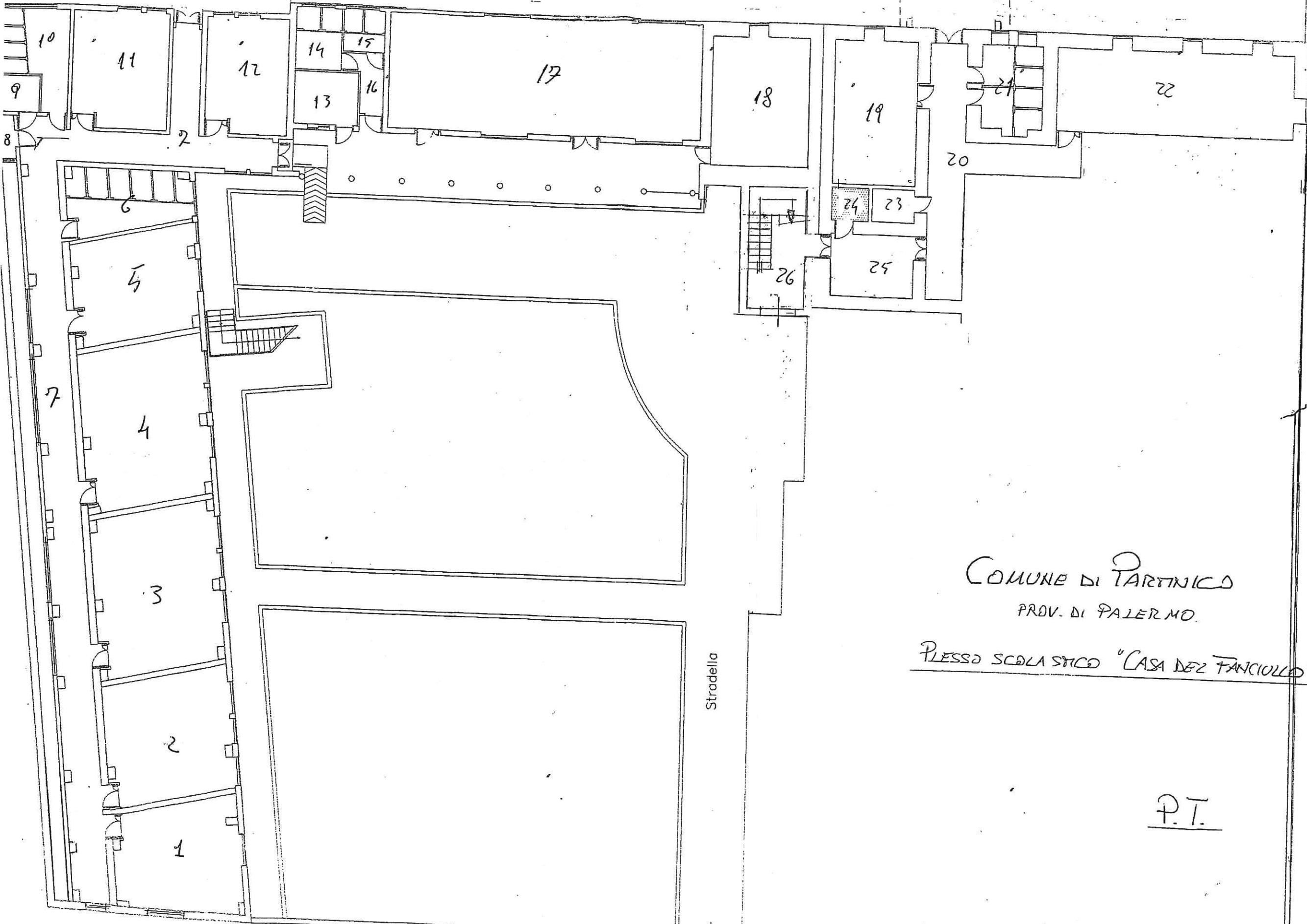
Viale

Locale tecnico	9,00	3,10	27,90
	h=	3,20	3,20
		Volume	89,28
	Volume totale		2.521,59



P.I.^o

1:200



Stradella

COMUNE DI PARTINICO
PROV. DI PALERMO.

PLESSO SCOLASTICO "CASA DEZ FANCIULLO"

P.T.

1:200