



COMUNE DI PARTINICO
Provincia di PALERMO

SETTORE MANUTENZIONI VERDE E SERVIZI CIMITERIALI

RELAZIONE TECNICA ECONOMICA

OBIETTIVO

Esecuzione di indagini diagnostiche ed effettuazione delle verifiche tecniche finalizzate alla valutazione del Rischio sismico degli edifici scolastici nonché al consequenziale aggiornamento della relativa mappatura, previste dall'OPCM n. 3274 del 20 marzo 2003.

DESCRIZIONE EDIFICIO – PAAA814040

SCUOLA INFANZIA “VIA VICENZA” sito in via Vicenza

1. Epoca di realizzazione : anno 1997
2. Tipologia strutturale: - intelaiata in c.a. e tompagni in conci di tufo squadri

Edificio adibito ad aule scolastiche, materna, una elevazione fuori terra, struttura intelaiata in c.a., costruzione anno 1997, copertura piana con solaio in c.a..

3. Zona sismica

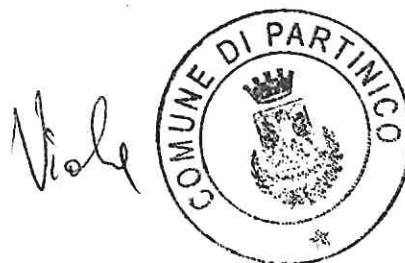
L'edificio è ubicato in zona sismica 2.

4. Eventuale collaudo sismico/statico dell'immobile

Non si è in possesso di alcun collaudo.

5. Eventuali interventi successivi alla realizzazione

Manutenzione ordinaria



6. Eventuali criticità strutturali
Nessuno
7. Numero presenze nell'anno scolastico 2015/2016 (alunni, docenti, personale e altro)
Nell'anno scolastico 2015/2016 le presenze all'interno dell'immobile erano di 49 persone.
8. Relazione per il calcolo del volume dell'edificio con planimetria a scala adeguata e quotata, e di sezioni quotata e in numero adeguato dell'edificio oggetto di richiesta contributo
- CALCOLO VOLUME

Calcolo volume VIA VICENZA			
	Edificio scolastico		
P.T.	mt	mt	mq
	10,20	22,90	233,58
	5,55	5,10	28,31
	5,25	5,10	26,78
	5,25	3,90	20,48
	5,10	18,70	95,37
	15,30	5,20	79,56
	5,20	9,75	50,70
	7,90	14,20	112,18
		Sommano	646,95
		h= 3,40	3,40
		Volume	2.199,61

- CALCOLO CONTRIBUTO

Come da D.D.G. 5456 DEL 19 Luglio 2017 al punto 3.4 "forma ed entità del contributo finanziario" si usa il seguente schema di calcolo:

per edifici con volume fino a 10.000 m³ al prodotto del volume dell'edificio per un costo unitario di 2,50 €/m³, con un minimo di 3.000,00 €/edificio;

- per edifici con volume superiore a 10.000 m³ e fino a 30.000 m³ alla somma del costo previsto per un edificio di 10.000 m³ e del prodotto fra il volume dell'edificio eccedente 10.000 m³ ed un costo unitario di 1,80 €/ m³;

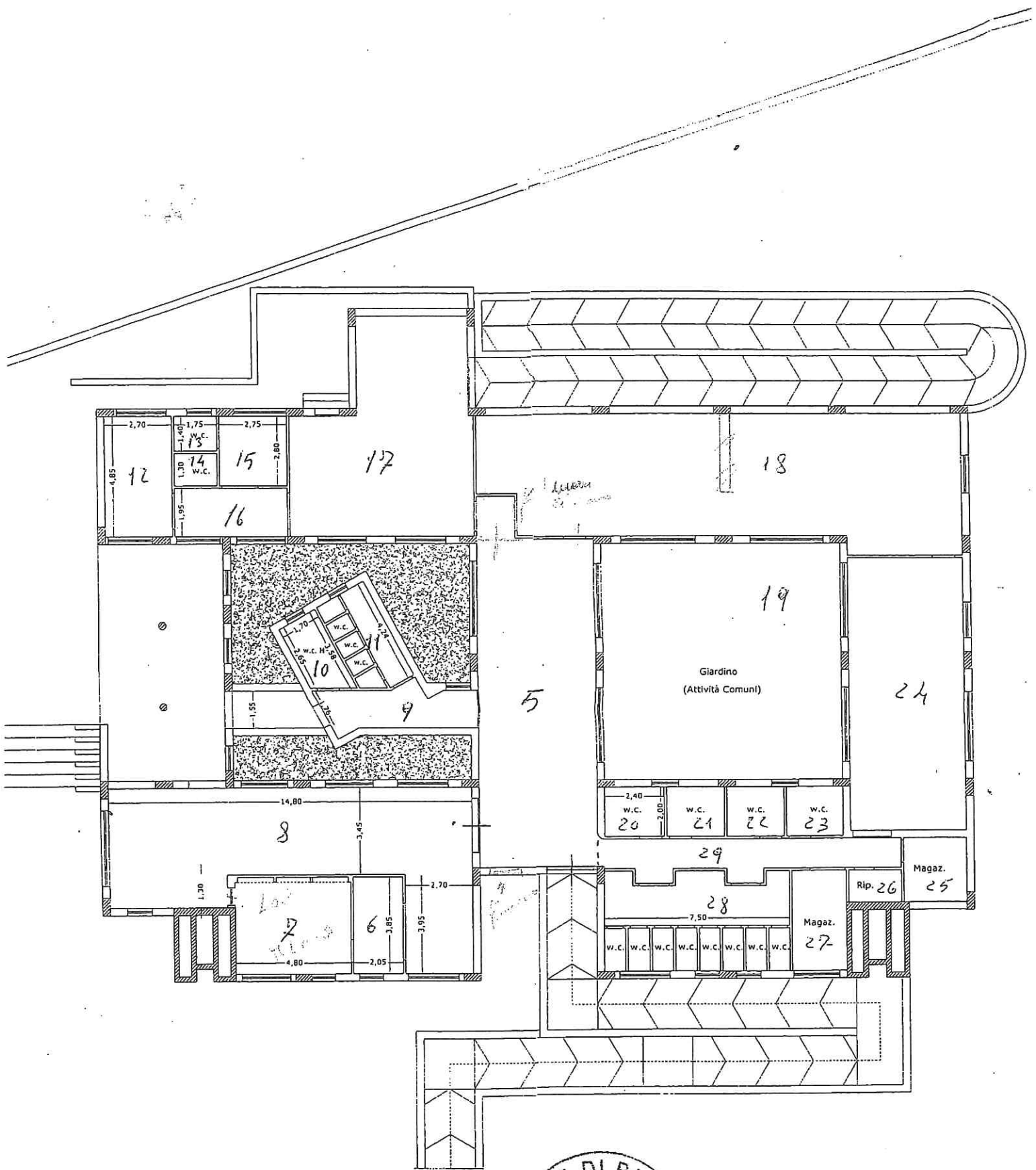
- per edifici con volume superiore a 30.000 m³ e fino a 60.000 m³ alla somma del costo previsto per un edificio di 30.000 m³ e del prodotto fra il volume dell'edificio eccedente 30.000 m³ ed un costo unitario di 1,20 €/ m³;

- per edifici con volume superiore a 60.000 m³ e fino a 100.000 m³ alla somma del costo previsto per un edificio di 60.000 m³ e del prodotto fra il volume dell'edificio eccedente 60.000 m³ ed un costo unitario di 0,60 €/ m³;

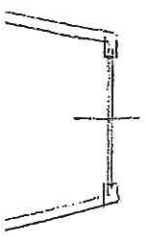
- per edifici con volume superiore a 100.000 m³ alla somma del costo previsto per un edificio di 100.000 m³ e del prodotto fra il volume dell'edificio eccedente 100.000 m³ ed un costo unitario di 0,30 €/ m³.

Vicq

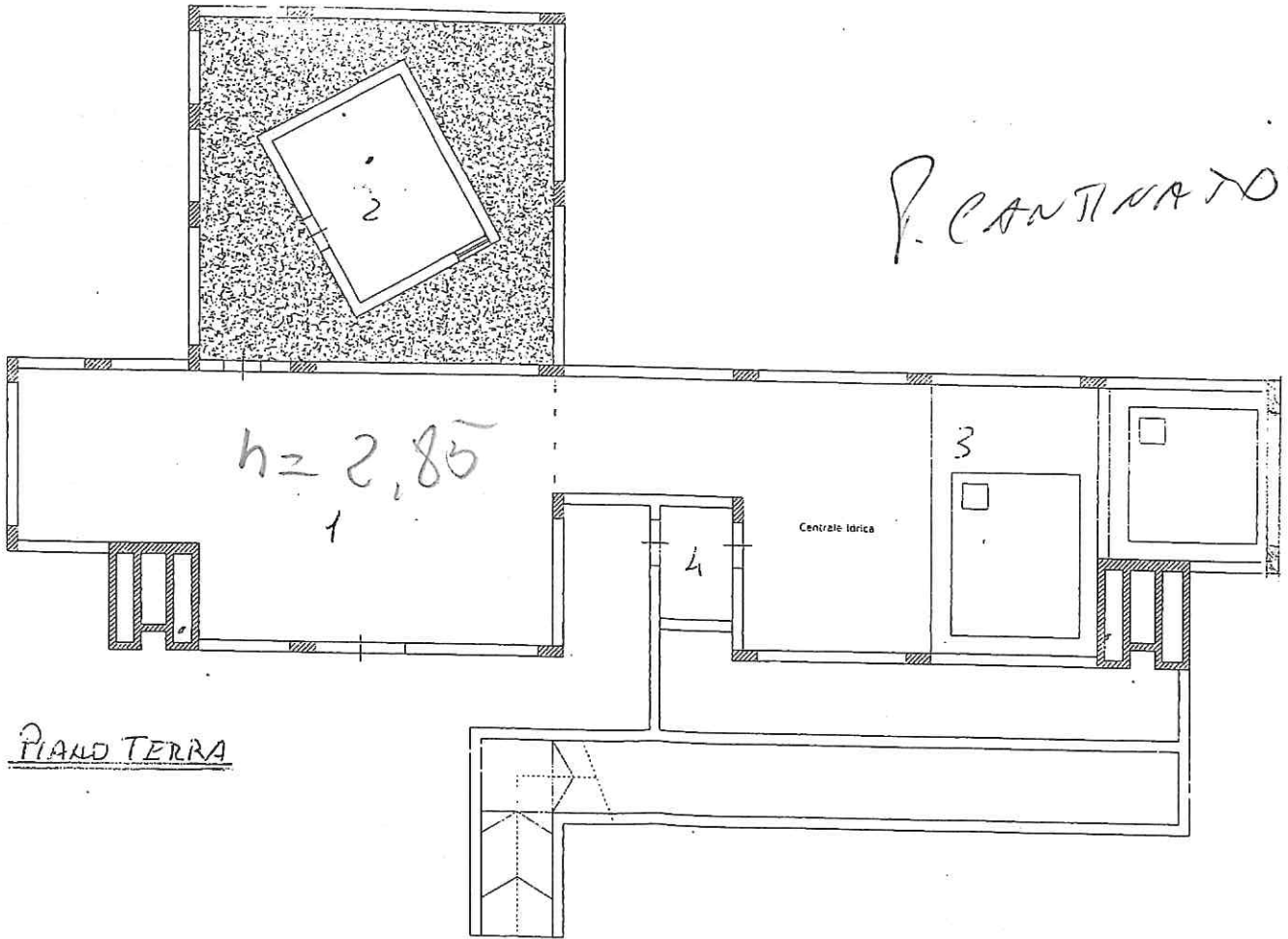




Luca



P. CONTINATO



COMUNE DI PARTINICO
PROV. DI PALERMO

"SCUOLA MATERNA DI VIA VICENZA"



Rosa Vialle