



**COMUNE DI PARTINICO**  
**Provincia di PALERMO**

**SETTORE MANUTENZIONI VERDE E SERVIZI CIMITERIALI**

**RELAZIONE TECNICA ECONOMICA**

**OBIETTIVO**

Esecuzione di indagini diagnostiche ed effettuazione delle verifiche tecniche finalizzate alla valutazione del Rischio sismico degli edifici scolastici nonché al consequenziale aggiornamento della relativa mappatura, previste dall'OPCM n. 3274 del 20 marzo 2003.

**DESCRIZIONE EDIFICIO – PAIC8A8003 – PAAA8A8021 -PAEE8A8015**

**SCUOLA INFANZIA-PRIMARIA “PAPA GIOVANNI PAOLO II°” sito in via Fogazzaro**

1. Epoca di realizzazione : tra il 1990 ed il 1995

2. Tipologia strutturale: - intelaiata in c.a. e tompani in conci di tufo squadri

Edificio adibito ad aule scolastiche e direzione e segreteria didattica : a due elevazioni fuori terra, struttura intelaiata in c.a., costruzione anni '90, copertura piana. Solaio in c.a. e forati.

3. Zona sismica

L'edificio è ubicato in zona sismica 2.

4. Eventuale collaudo sismico/statico dell'immobile

Non si è in possesso di alcun collaudo.

5. Eventuali interventi successivi alla realizzazione

Manutenzione ordinaria

6. Eventuali criticità strutturali

Nessuno

7. Numero presenze nell'anno scolastico 2015/2016 (alunni, docenti, personale e altro)

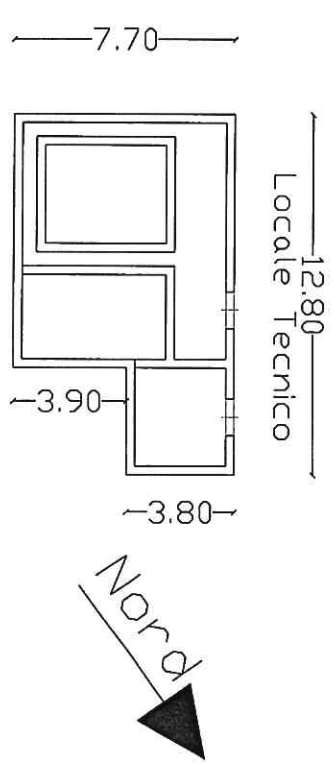
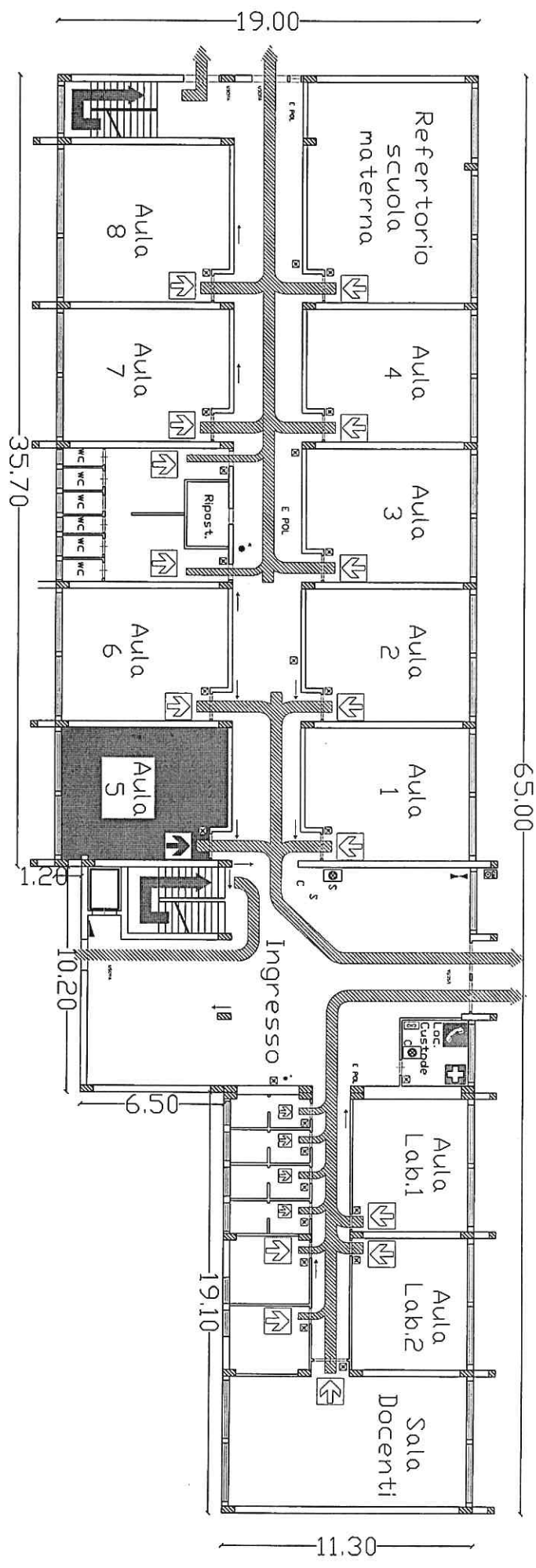
Nell'anno scolastico 2015/2016 le presenze all'interno dell'immobile erano di 440 persone.

8. Relazione per il calcolo del volume dell'edificio con planimetria a scala adeguata e quotata, e di sezioni quotate e in numero adeguato dell'edificio oggetto di richiesta contributo

- CALCOLO VOLUME

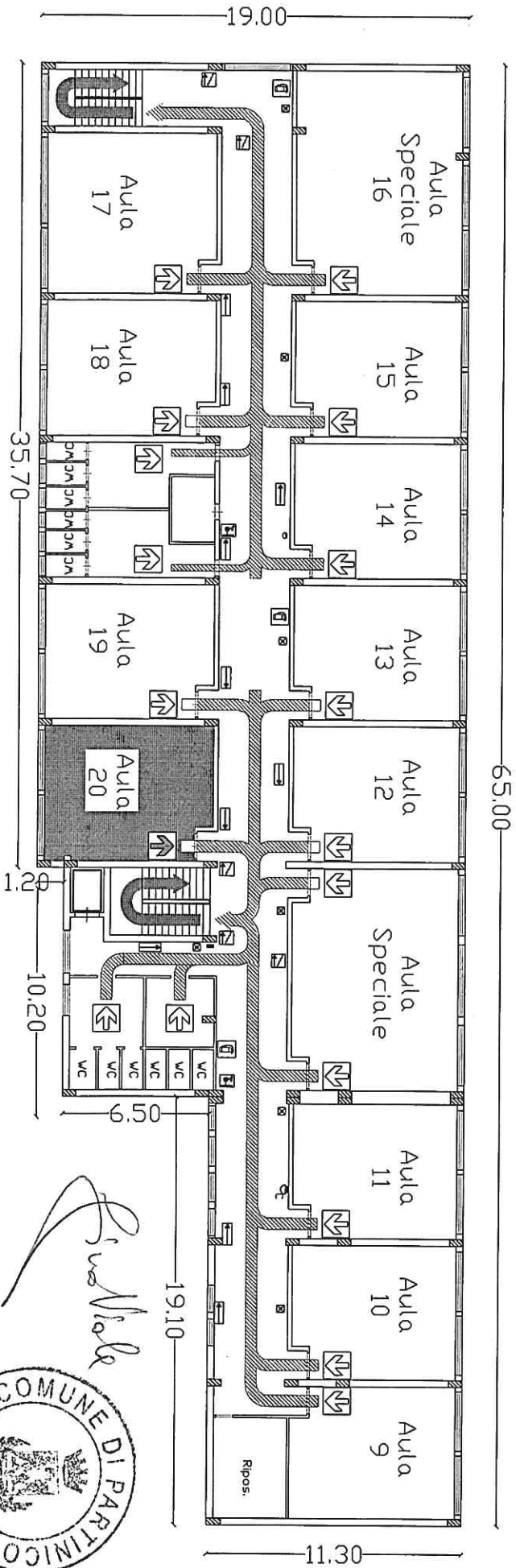
<b>Calcolo volume Papa Giovanni Paolo II</b>			
	<b>Edificio scolastico</b>		
P.T.	mt	mt	mq
	11,30	19,10	215,83
	17,80	10,20	181,56
	19,00	35,70	678,30
	Sommano	mq	1.075,69
		h=	3,40
		<b>Volume</b>	<b>3.657,35</b>
P. 1°	mt	mt	mq
	11,30	19,10	215,83
	17,80	10,20	181,56
	19,00	35,70	678,30
	Sommano	mq	1.075,69
		h=	3,40
		<b>Volume</b>	<b>3.657,35</b>
Locale tecnico			
	7,70	9,00	69,30
	3,80	3,80	14,44
	h=	3,20	

			3,20
		<b>Volume</b>	<b>221,76</b>
	<b>Volume totale</b>		<b>7.536,45</b>



AULE LATO NORD Piano Terra

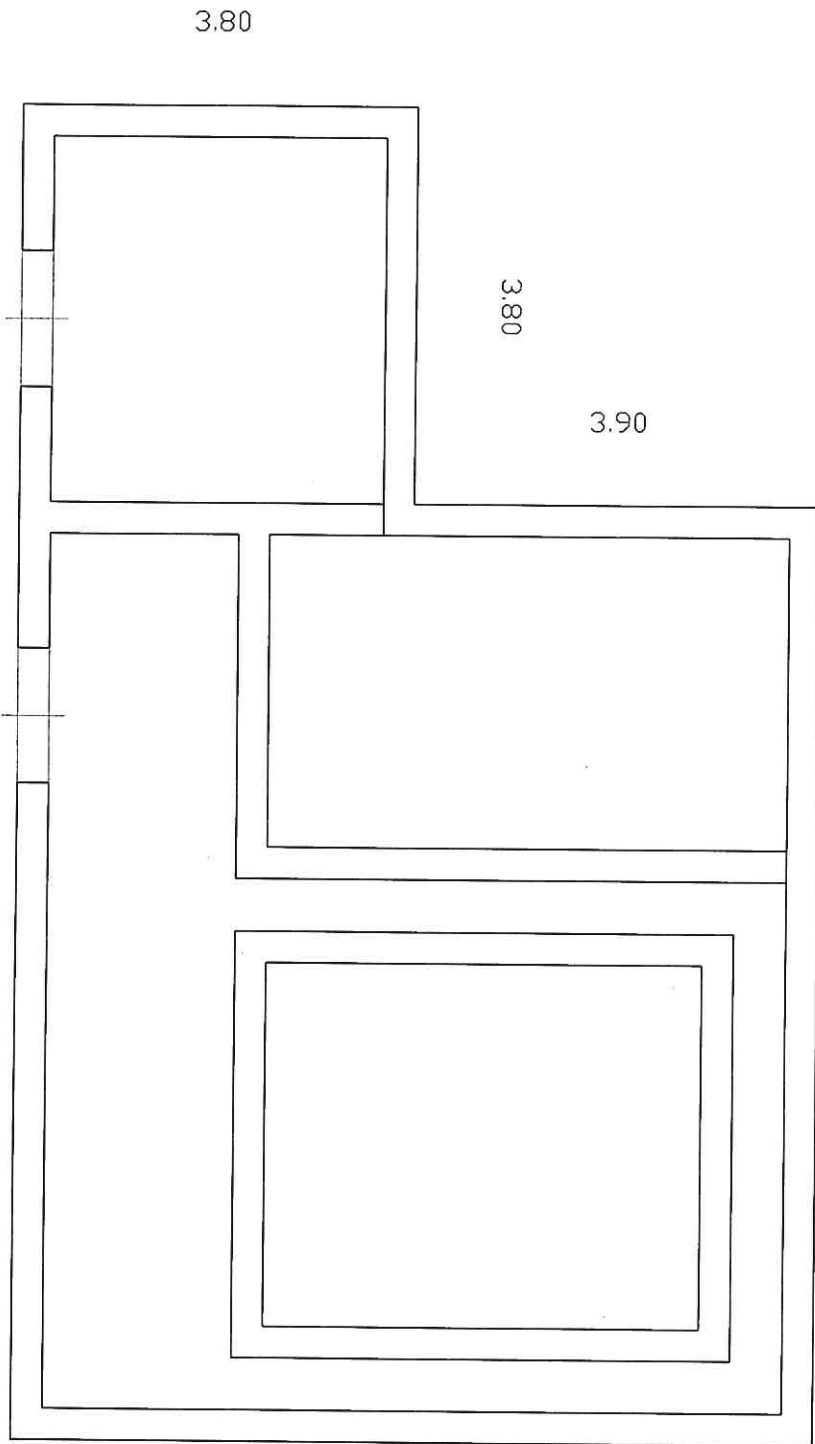
*Anna Maria*



*Si va Male*



# Locale Tecnico



9.00

7.70

*Procedura*

